

Acesse o site e conheça todas as vantagens »

Alugue Temporada  
Parte da Família HomeAway

# Negros e mulheres ocupam menos de 20% dos cargos altos das empresas

Segundo BID e Ethos, 28,2% das companhias promovem ações para elas e 8% para afrodescendentes

POR ROBERTA SCRIVANO

11/05/2016 9:40 / atualizado 11/05/2016 16:40



Apenas 13,6% dos postos mais altos em empresas são ocupados por mulheres - Tomohiro Ohsumi / Bloomberg

SÃO PAULO — Apenas 4,7% dos cargos executivos das 500 maiores empresas brasileiras são ocupados por negros. As mulheres também são minoria, com só 13,6% dos postos mais altos. Os números estão em estudo sobre o perfil social, racial e de gênero nas empresas brasileiras divulgado nesta quarta-feira pelo Banco Interamericano de Desenvolvimento (BID) e pelo Instituto Ethos. No atual ritmo de evolução das participações destas minorias nas companhias, o equilíbrio no quadro só ocorrerá em pelo menos 150 anos, segundo Jorge Abrahão, diretor-presidente do Instituto Ethos.

PUBLICIDADE

Vai comprar Certificado Digital e não é Certisign?

PUBLICIDADE

**Veja também**

Segundo constatou a pesquisa, a grande



Mais ricos recebem 3.101% a mais que renda tributária média do país

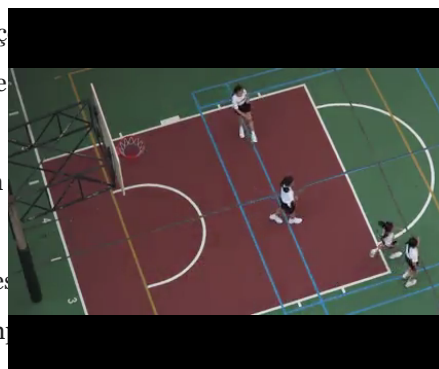


Crescimento da mulher no mercado de trabalho pode ter se esgotado



Desigualdade: renda 'per capita' varia até 342% entre os estados brasileiros

maioria das empresas nem sequer têm ações afirmativas para incentivar a presença de mulheres e afrodescendentes. Das 500 companhias estudadas, apenas 3,9% têm alguma forma de ação afirmativa para aumentar a presença de afrodescendentes e 10% contam com este tipo de política para aumentar a presença de mulheres.



— O quadro de funcionários das empresas precisa refletir o que é a sociedade. Mas não vemos isso hoje — comentou Jorge Abrahão, diretor-presidente do Instituto Ethos.

Para a americana Judith Morrison, da divisão de Gênero e Diversidade do BID, “as empresas não estão contemplando toda a sociedade.”

O material mostra que a proporção de afrodescendentes no mercado de trabalho como um todo também é muito inferior ao de brancos. Para se ter uma ideia, no quadro funcional, categoria superior apenas a de estagiários e trainees, o número de brancos é quase o dobro (62,8% de brancos e 35,7% de afrodescendentes). Em cargos de supervisão, os brancos são 72,2% contra 25,9% de afrodescendentes. Em cargos de gerencia, os negros são apenas 6,3% ante com 90,1% de brancos; no quadro executivo são 4,7%, comparados com 94,2% de brancos; e nos conselhos de administração são 4,9%, contra 95,1% de brancos.

As mulheres também são sub-representadas no ambiente profissional, de acordo com o estudo. No quadro funcional, o número de homens é quase o dobro do de mulheres (65,5% de homens e 35,5% de mulheres). A tendência se intensifica nos cargos mais altos. Em cargos de gerência, a proporção de homens é quase o dobro que a de mulheres (68,7% comparados com 31,3%); no quadro executivo, a proporção de homens é seis vezes maior que a de mulher (86,4% de homens, comparado com 13,6% de mulheres); e nos conselhos de administração, é oito vezes maior (89% comparados com 11%).

— Quando as empresas tiverem dentro de si o espelho da sociedade, vão conseguir tomar melhores decisões e agregar valor ao seu negócio — completou Abrahão.

A pesquisa também destaca as principais políticas de ação afirmativa empreendidas pelas empresas para a inclusão de diversos públicos

vulneráveis, como afrodescendentes, mulheres, pessoas com deficiência e público LGBT. Entre as empresas que buscam promover a igualdade em seu quadro de funcionários, 43,1% têm políticas voltadas para pessoas com deficiência, 28,2% para mulheres, e apenas 8% para negros.

O objetivo da pesquisa, segundo explicou Judith, é ajudar as empresas a conhecer melhor o perfil dos executivos e funcionários para possibilitar a promoção da diversidade racial e de gênero.

— Não temos tempo para aguardar que esse problema se resolva sozinho -- disse, para completar: -- Precisamos de ações concretas e imediatas das empresas — disse Judith.

O material está sendo apresentado nesta manhã a gestores de recursos humanos de várias empresas, como Avon, Natura, Walmart, Serasa Experian, Sodexo, Carrefour, Shell, Bayer, Goldman Sachs e Ambev, nesta manhã em São Paulo.

Quando as empresas tiverem dentro de si esse espelho da sociedade, vão conseguir tomar melhores decisões e agregar valor ao seu negócio. As empresas não estão contemplando toda a cidade



**Precisa da ajuda de Deus?**  
Ele quer ajudar você. Comece agora seu relacionamento com Deus.

● ○

>

ANTERIOR < **Ações chinesas sobem com apostas em consumo e saúde**

PRÓXIMA > **Indicador da OCDE aponta melhora do cenário para Brasil e emergentes**

**Newsletter** As principais notícias do dia no seu e-mail.

email@email.com.br **RECEBER**

Já recebe a newsletter diária? [Veja mais opções.](#)

## ÚLTIMAS DA EDITORIA



### PETRÓLEO E ENERGIA

**Fitch: cobrança da Aneel e imbróglgio nos EUA devem impactar Eletrobr**

ESPECIAL PUBLICITÁRIO

Procon Carioca e Senacon realizam mutirão on-line de renegociação de dívidas

Concorrente do Uber, chinesa Didi planeja IPO nos EUA em 2018

Empresa precisa devolver R\$ 7 bilhões a fundo setorial



9 de 9



## EM DESTAQUE AGORA NO GLOBO



CULTURA

Corpo do cantor Cauby Peixoto é velado em SP



BRASIL

CUT recusa convite de Temer para discutir Previdência



BRASIL

'Não contem com mais dinheiro', afirma o novo ministro da Saúde



CULTURA

Governo recua, e Cultura fica mesmo com a Educação



BRASIL

Núcleo duro de Temer tem discursos bem definidos

## MAIS LIDAS

01 Temer chama centrais para negociar reforma da Previdência

02 Cidades registram 'panelaços', 'apitaços' e gritos de ordem durante entrevista de Temer na TV

03 Temer manda rever últimos atos de Dilma realizados a partir de abril

04 Governo Temer quer abrir capital de Correios e Casa da Moeda

05 CUT e CTB recusam convite de Temer para discutir Previdência

## Shopping



O GLOBO



VERSÃO MOBILE

CLIQUE E ASSINE

RIO

ANCELMO.COM  
GENTE BOA  
CARNAVAL

ECONOMIA

MIRIAM LEITÃO  
LAURO JARDIM  
CARRÓS

CULTURA

PATRÍCIA KOGUT  
TEATRO E DANÇA  
ARTES VISUAIS

ESPORTES

RIO 2016  
BOTAFOGO  
FLAMENGO

MAIS +

OPINIÃO  
BLOGS  
VÍDEOS

BAIRROS  
DESIGN RIO  
EU-REPÓRTER  
RIO 2016  
TRÂNSITO

DEFESA DO CONSUMIDOR  
INDICADORES  
INFRAESTRUTURA  
NEGÓCIOS E FINANÇAS  
PETRÓLEO E ENERGIA

FILMES  
LIVROS  
MÚSICA  
RIO SHOW

FLUMINENSE  
VASCO  
PANORAMA ESPORTIVO  
RADICAIS  
PULSO

FOTOS  
VIAGEM  
PREVISÃO DO TEMPO  
INFOGRÁFICOS  
EU-REPÓRTER

#### BRASIL

LAURO JARDIM  
ELIO GASPARI  
ILIMAR FRANCO  
JORGE BASTOS MORENO  
MERVAL PEREIRA  
BLOG DO NOBLAT  
JOSÉ CASADO

#### SOCIEDADE

CONTE ALGO QUE NÃO SEI  
EDUCAÇÃO  
HISTÓRIA  
MÍDIA  
RELIGIÃO  
SEXO  
SUSTENTABILIDADE

#### ELA

MODA  
BELEZA  
GENTE  
GASTRONOMIA  
HORÓSCOPO  
DECORAÇÃO

#### TV

PATRÍCIA KOGUT



© 1996 - 2016. Todos direitos reservados a Infoglobo Comunicação e Participações S.A. Este material não pode ser publicado, transmitido por broadcast, reescrito ou redistribuído sem autorização.